

## **CENTRUM PRO OSOBY V KONFLIKTU SE ZÁKONEM**

— služby pro uživatele drog ve vězení

Program centra umožňuje předcházet drogové a především trestní recidivě, opakovanému nástupu výkonu vazby a trestu.

POSKYTOVANÉ SLUŽBY:

- strukturovaný ambulantní program pro klienty ve výkonu vazby nebo trestu
- individuální psychoterapie
- asistenční služba při kontaktu s relevantními úřady a organizacemi
- sociální a trestně-právní poradenství, informační besedy
- reference do dalších zařízení

## **PRACOVNÍ A SOCIÁLNÍ AGENTURA**

— pomoc při hledání zaměstnání a řešení sociální situace

POSKYTOVANÉ SLUŽBY:

- pracovní a sociální poradenství
- zprostředkování dalšího vzdělávání a rekvalifikace
- podpora klienta při udržení si zaměstnání
- zprostředkování podporovaného či chráněného zaměstnání
- konzultace k problematice zaměstnávání osob znevýhodněných na trhu práce
- startovní zaměstnání u spolupracujících zaměstnavatelů

## **CENTRUM KOMPLEXNÍ PÉČE O DÍTĚ A RODINU**

— pomoc a podpora klientům ve vztahu k dětem

Cílem je spokojené dítě ve péči těch, kteří mu chtějí být kvalitními a milujícími rodiči.

POSKYTOVANÉ SLUŽBY:

- podpora v rodičovství, péči o děti
- pomoc při rozvíjení rodičovských kompetencí
- krizová intervence, poradenská linka
- pomoc v obnovení kontaktů biologické matky s dítětem v jiné než vlastní péči
- pro odbornou veřejnost konzultace ohledně možností řešení v oblasti péče rodičů uživatelů návykových látek

## **DROGOVÉ INFORMAČNÍ CENTRUM**

— informace, prevence a poradenství on-line

POSKYTOVANÉ SLUŽBY:

- internetová drogová poradna / [www.drogovaporadna.cz](http://www.drogovaporadna.cz)
- drogový informační server / [www.drogy.net](http://www.drogy.net)
- služba pro zodpovědné řidiče / [www.promile.info](http://www.promile.info)
- služba pro uživatele marihuany / [www.koncimshulenim.cz](http://www.koncimshulenim.cz)
- služba pro hazardní hráče / [www.koncimshranim.cz](http://www.koncimshranim.cz)

## **SANANIM**

SANANIM byl založen v roce 1990 jako první nestátní organizace zabývající se problematikou závislostí na nealkoholových drogách. Jeho základním cílem je poskytování profesionální pomoci a léčby osobám ohroženým drogovou závislostí a provoz sítě programů a služeb, které vytvářejí komplexní systém v oblasti prevence, péče a léčby drogových závislostí.

## **KONTAKTY**

### **TERÉNNÍ PROGRAMY**

Sokolská 26, 120 00 Praha 2  
T 224 920 577, 603 209 948  
E [street@sananim.cz](mailto:street@sananim.cz)

### **KONTAKTNÍ CENTRUM**

Na Skalce 15, 150 00 Praha 5  
T 605 240 501  
E [kacko@sananim.cz](mailto:kacko@sananim.cz)

### **ADIKTOLOGICKÁ AMBULANCE**

Žitná 1574/51, 110 00 Praha 1  
T 724 521 913  
E [case@sananim.cz](mailto:case@sananim.cz)

### **GAMBLING AMBULANCE**

Žitná 1574/51, 110 00 Praha 1  
T 774 701 070  
E [gambling@sananim.cz](mailto:gambling@sananim.cz)

### **CENTRUM AMBULANTNÍ DETOXIFIKACE A SUBSTITUCE**

Žitná 1574/51, 110 00 Praha 1  
T 603 831 815,  
E [cadas@sananim.cz](mailto:cadas@sananim.cz)

### **DENNÍ STACIONÁŘ**

Janovského 26, 170 00 Praha 7  
T 220 803 130, 605 212 175  
E [stacionar@sananim.cz](mailto:stacionar@sananim.cz)

### **TERAPEUTICKÁ KOMUNITA KARLOV**

Karlovy 3, Smetanova Lhota,  
398 04 pošta Čimelice  
T 605 915 990  
E [karlov@sananim.cz](mailto:karlov@sananim.cz)

### **TERAPEUTICKÁ KOMUNITA NĚMČICE-HEŘMAŇ**

Heřmaň 36, 398 11 Heřmaň  
T 383 396 120  
E [nemcice@sananim.cz](mailto:nemcice@sananim.cz)

### **DOLÉČOVACÍ CENTRUM**

Ovčích hájek 2549/64a, 158 00 Praha 13  
T 284 825 817  
E [aftercare@sananim.cz](mailto:aftercare@sananim.cz)

### **PORADNA PRO RODINU**

Žitná 1574/51, 110 00 Praha 1  
T 284 824 234, 739 268 527  
E [rodice@sananim.cz](mailto:rodice@sananim.cz)

### **CENTRUM KOMPLEXNÍ PÉČE O DÍTĚ A RODINU**

Janovského 26, 170 00 Praha 7  
T 702 036 237  
E [pece.dite@sananim.cz](mailto:pece.dite@sananim.cz)

### **CENTRUM PRO OSOBY V KONFLIKTU SE ZÁKONEM**

Žitná 1574/51, 110 00 Praha 1  
T 775 766 706, E [vezeni@sananim.cz](mailto:vezeni@sananim.cz)

### **PRACOVNÍ A SOCIÁLNÍ AGENTURA**

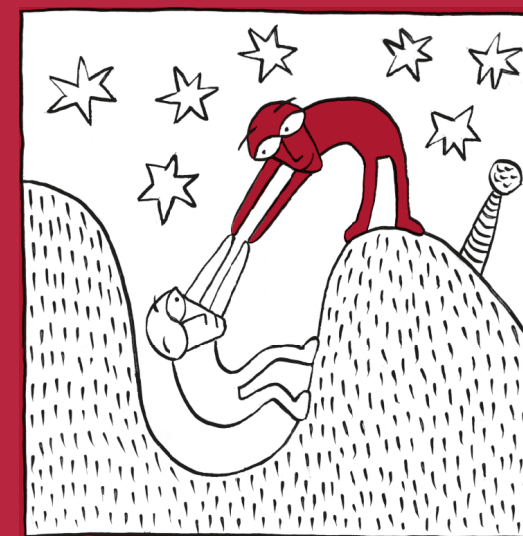
Žitná 1574/51, 110 00 Praha 1  
T 606 024 047  
E [agentura@sananim.cz](mailto:agentura@sananim.cz)

### **DROGOVÉ INFORMAČNÍ CENTRUM**

Ovčích hájek 2549/64a, 158 00 Praha 13  
T 284 822 872  
E [dic@sananim.cz](mailto:dic@sananim.cz)

# SANANIM

pomoc  
drogově závislým  
a jejich blízkým



**PORADENSKÁ LINKA**

**602 666 415**

(PO-PÁ: 13-17)

**[www.drogovaporadna.cz](http://www.drogovaporadna.cz)**

**SANANIM z. ú.**

Ovčích hájek 2549/64A  
158 00 Praha 13  
T 284 822 872  
E [office@sananim.cz](mailto:office@sananim.cz)  
[www.sananim.cz](http://www.sananim.cz)



# SANANIM

## TERÉNNÍ PROGRAMY

— **kontakt a práce s uživateli drog přímo na ulici**

Cílem terénní práce je vyhledávání, kontaktování a ovlivňování skryté populace uživatelů drog (problémových i experimentátorů) a minimalizace rizik spojených s injekčním užíváním.

### POSKYTOVANÉ SLUŽBY:

- výměnný program injekčních stříkaček
- distribuce kondomů a zdravotnického materiálu
- poradenství a motivační trénink
- distribuce časopisu Dekontaminace
- reference do dalších zařízení
- monitorování drogové scény
- nízkoprahový pracovní program XTP

Terénní programy též zajišťují v rámci projektu Sanitka v centru Prahy testování na infekční choroby (VHC, HIV, syfilis).

## KONTAKTNÍ CENTRUM

— **motivace klienta ke změně životního stylu a k léčbě**

Cílem je navázání kontaktu s klientem a snižování rizik spojených s užíváním drog a jeho následné motivování k léčbě.

### POSKYTOVANÉ SLUŽBY:

- výměnný program injekčních stříkaček
- monitorování drogové scény
- odborná sociální práce a poradenské služby
- poradenství pro rodiče a blízké uživatelů drog
- zprostředkování detoxifi kace a léčby
- krizová intervence
- základní zdravotní ošetření a testování na VHC, HIV a syfilis
- základní hygienický servis

## PORADNA PRO RODINU

— **pomoc rodině i dalším blízkým uživatele drog**

Usiluje o minimalizaci negativních dopadů chování uživatele drog na jeho rodinu a ostatní blízké osoby.

### POSKYTOVANÉ SLUŽBY:

- individuální poradenství (jednorázové i kontinuální)
- krizová intervence
- skupinová psychoterapie rodičů, případně partnerů
- individuální psychoterapie
- párová a rodinná terapie
- sociální a trestně-právní poradenství

## ADIKTOLOGICKÁ AMBULANCE

— **strukturovaná ambulantní léčba**

Základním cílem je zajistit uživatelům alkoholu a nelegálních drog adekvátní a komplexní léčebné ambulantní služby vedoucí k stabilizaci v užívání či k abstinenci a k trvalé změně životního stylu s ohledem na zvýšení kvality jejich života.

### POSKYTOVANÉ SLUŽBY:

- program strukturované ambulantní léčby
- program case managementu (koordinace péče více spolupracujících organizací a služeb, individuální pomoc a podpora, provázení, asistence)
- individuální, skupinová, párová, rodinná terapie
- sociální a právní poradenství

## GAMBLING AMBULANCE

— **pomoc hazardním hráčům a jejich blízkým**

### POSKYTOVANÉ SLUŽBY:

- ambulantní léčba a následná péče (doléčování)
- individuální poradenství, koučink a terapie
- krizová intervence
- podpůrná skupina pro abstinující hráče
- dluhové a všeobecné právní poradenství
- sociální a pracovní poradenství, zprostředkování zaměstnání
- poradenské a terapeutické služby rodičům a ostatním blízkým osobám

## SPECIALIZOVANÉ AMBULANTNÍ SLUŽBY CADAS

— **psychiatrická ambulance**

### POSKYTOVANÉ SLUŽBY:

- ambulantní psychiatrická péče
- ambulantní detoxifi kace
- dlouhodobá substituční léčba (Suboxone)
- individuální psychoterapie
- podpůrná psychiatrická péče pro rodinné příslušníky závislých

## DENNÍ STACIONÁŘ

— **ambulantní léčba a specifické služby pro těhotné uživatelky a matky s dětmi**

### POSKYTOVANÉ SLUŽBY:

- intenzivní tříměsíční ambulantní léčba ((každodenní docházka v pracovní dny; speciální program pro klientky—matky, jejich děti a těhotné uživatelky)
- krizová intervence, individuální poradenství
- skupinová i individuální psychoterapie, rodinná terapie
- sociální poradenství

- volnočasové aktivity, víkendové pobyty
- konzultace pro rodiče, partnery a blízké klientů; rodičovská psychoterapie

**Podmínkou přijetí klienta je motivace k léčbě.**

## TERAPEUTICKÁ KOMUNITA KARLOV

— **rezidenční léčba pro mladistvé, mladé dospělé a matky s dětmi**

### POSKYTOVANÉ SLUŽBY:

- střednědobá léčba pro mladistvé a mladé dospělé (6–8 měsíců)
- dlouhodobá léčba pro matky s dětmi (8–12 měsíců)
- skupinová psychoterapie
- pracovní terapie a trénování odpovědnosti
- práce s rodinou klienta
- léčba také jako alternativa trestu

**Podmínkami přijetí jsou motivace, detoxifikace a věk 16–25 let (matky bez věkového omezení).**

## TERAPEUTICKÁ KOMUNITA NĚMČICE - HEŘMAŇ

— **dlouhodobá rezidenční léčba (12–15 měsíců) pro klienty s delší kariérou závislosti**

### POSKYTOVANÉ SLUŽBY:

- skupinová psychoterapie
- pracovní terapie a trénink odpovědnosti
- denní režim, sport, turistika, zátěžové programy
- práce s rodinou klienta
- sociální poradenství
- léčba také jako alternativa trestu

**Podmínkami přijetí jsou motivace, detoxifikace a věk nad 23 let.**

## DOLÉČOVACÍ CENTRUM S CHRÁNĚNÝMI BYTY

— **pomoc při návratu do běžného života**

Cílem doléčovacího programu je pomoci klientovi obstát v podmínkách běžného života, podpořit rozvíjení pozitivních změn a snižovat riziko relapsu drogové závislosti.

### POSKYTOVANÉ SLUŽBY:

- ambulantní doléčovací program
- program chráněného bydlení
- program podporovaného zaměstnávání
- program pro matky s dětmi (ambulantní i chráněné bydlení)

**Podmínkami přijetí pro program chráněného bydlení je řádně dokončená pobytová léčba v délce 5 měsíců a věk nad 18 let, pro ambulantní program pak abstinence trvající minimálně 3 měsíce a věk nad 15 let.**